



Dansk Industri

Klaus Rasmussen



Virksomheder med
vedvarende lav
produktivitet

05.

okt.

17



Virksomheder med vedvarende lav produktivitet

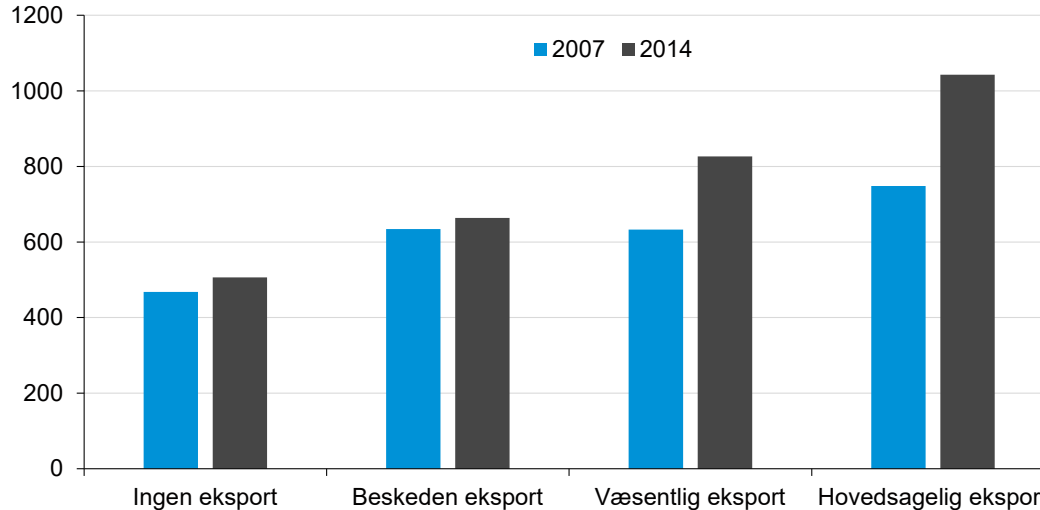
Klaus Rasmussen
Chefanalytiker
DI

Pas på ekstremt heterogene data

Eksportører har større værditilvækst

Værditilvækst per beskæftiget fordelt på grad af eksport

1000 kr.



Anm: Beskeden eksport er en eksportandel på under 10 pct. Væsentlig eksport er en eksportandel mellem 10 og 50 pct. Hovedsagelig eksport betyder at mere end halvdelen eksporteres

Kilde: Danmarks Statistik, registerdata

Mange sammenligninger holder ikke

- Man skal holde nøje øje med, hvad der sammenlignes. Kiosken på hjørnet ligner ikke en verdensmarkedsleder.
- 80 pct. af eksporten stammer fra virksomheder, der ikke kan sammenlignes med nogen ikke-eksporterende virksomhed inden for egen branche for så vidt angår eksempelvis størrelse og kapital per beskæftiget.
- Fjerner man de 80 pct. af eksporten og de 80 pct. mindste virksomheder holder resultatet dog stadig, men i klart mindre omfang.



Definition af lavproduktiv

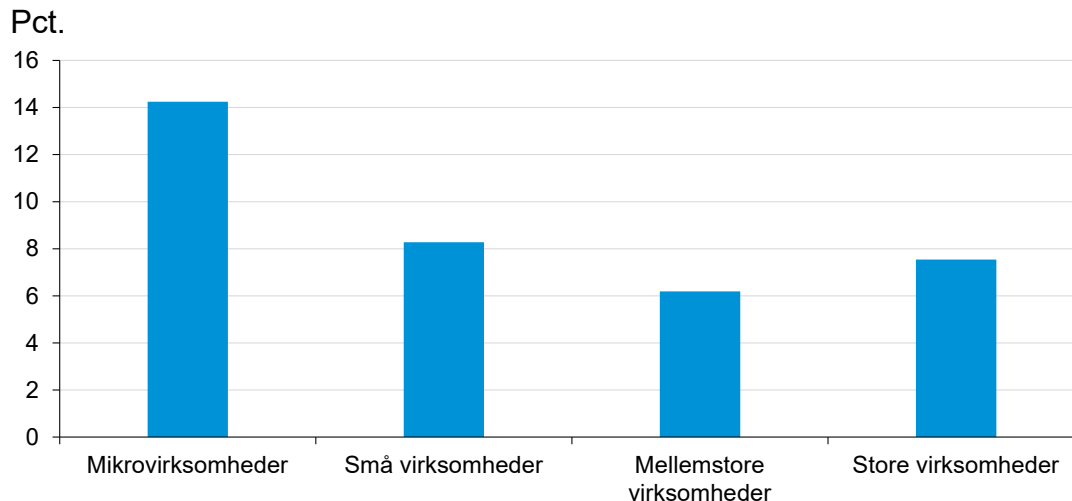
- En virksomhed betegnes i denne analyse som lavproduktiv, hvis den i både 2006 og 2007 har en produktivitet (målt som værditilvækst per beskæftiget), der er blandt den laveste femtedel inden for virksomhedens egen branche opgjort på Danmarks Statistiks 27-gruppering.



11 pct. af virksomhederne bliver kategoriseret som lavproduktive

Mindre virksomheder er oftere lavproduktive

Andel af virksomheder, som er lavproduktive



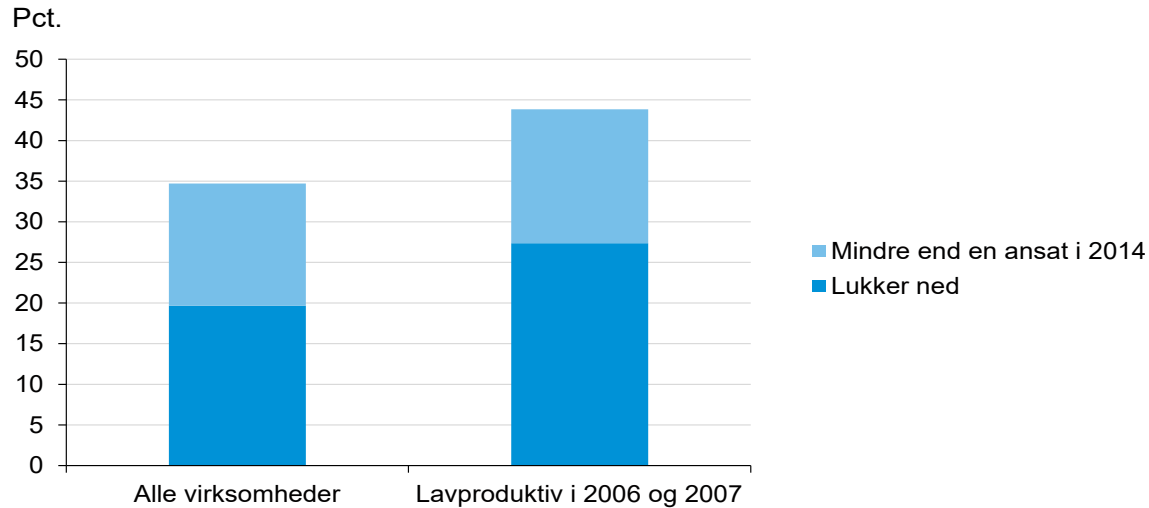
Anm: Mikrovirksomheder: 5 - 9 medarbejdere, små virksomheder: 10 - 49 medarbejdere, mellemstore virksomheder: 50 - 249 medarbejdere, store virksomheder: 250+ medarbejdere

Kilde: Danmarks Statistik og DI-beregninger

Lav produktivitet øger dødsraten

Mere end 4 ud af 10 lavproduktive virksomheder ophører*

Andel af virksomheder, der ophører i perioden 2007 - 2014

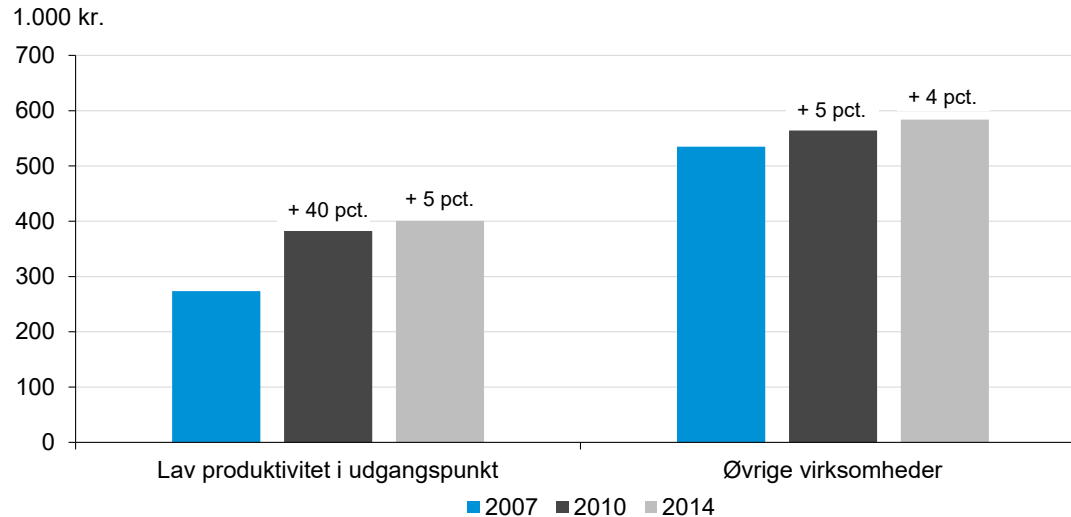


* Beskæftiger en virksomhed mindre end et årsværk i 2014 betragtes den som ophørt i analysen

Kilde: Danmarks Statistik og DI-beregninger

Overlevelseskamp at være lavproduktiv

Overlevende lavproduktive virksomheder øger produktiviteten
Gennemsnitlig værditilvækst per beskæftiget



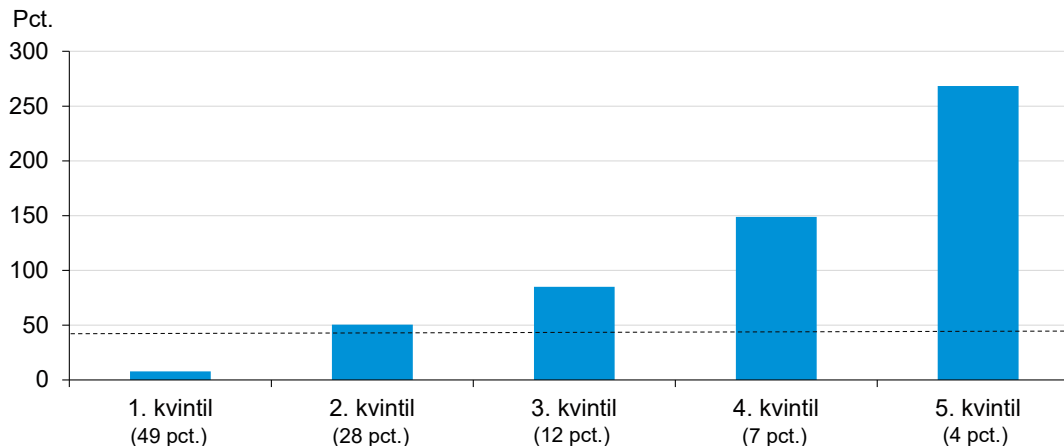
Anm: Stigningen fra periode til periode er angivet i pct.
Kilde: Danmarks Statistik og DI-beregninger



Løft kommer fra få virksomheder

Stor stigning i produktiviteten hos en lille gruppe lavproduktive virksomheder

Vækst i gennemsnitlig produktivitet, 2007 - 2014



Fordeling af lavproduktive virksomheder efter produktivitet i egen branche, 2014.

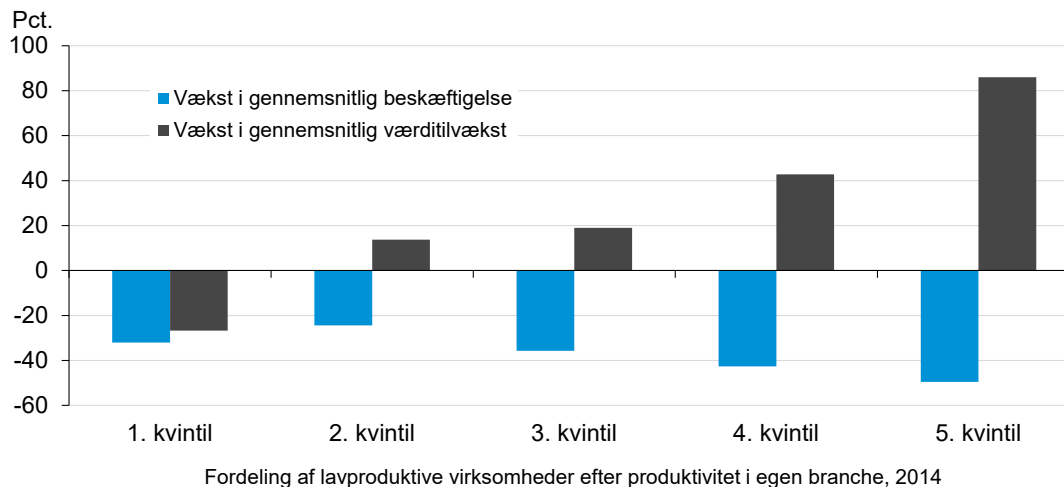
Anm: Tallet i parentes angiver andelen af lavproduktive virksomheder i hver kvintil. Den stiplede linje angiver gennemsnitlig produktivitetsvækst for samtlige lavproduktive virksomheder.

Kilde: Danmarks Statistik og DI-beregninger

Store fald i beskæftigelsen hos de lavproduktive

Generelt faldende beskæftigelse øger produktiviteten hos de lavproduktive virksomheder

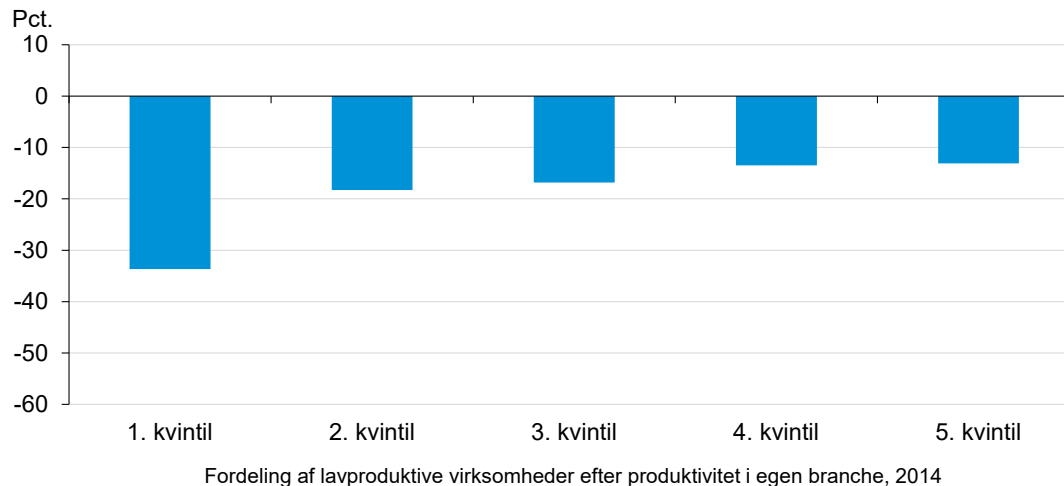
2007 - 2014



Også fald i beskæftigelsen hos de øvrige virksomheder

Faldende beskæftigelse hos øvrige virksomheder

Vækst i antal beskæftigede i gennemsnit, 2007 - 2014

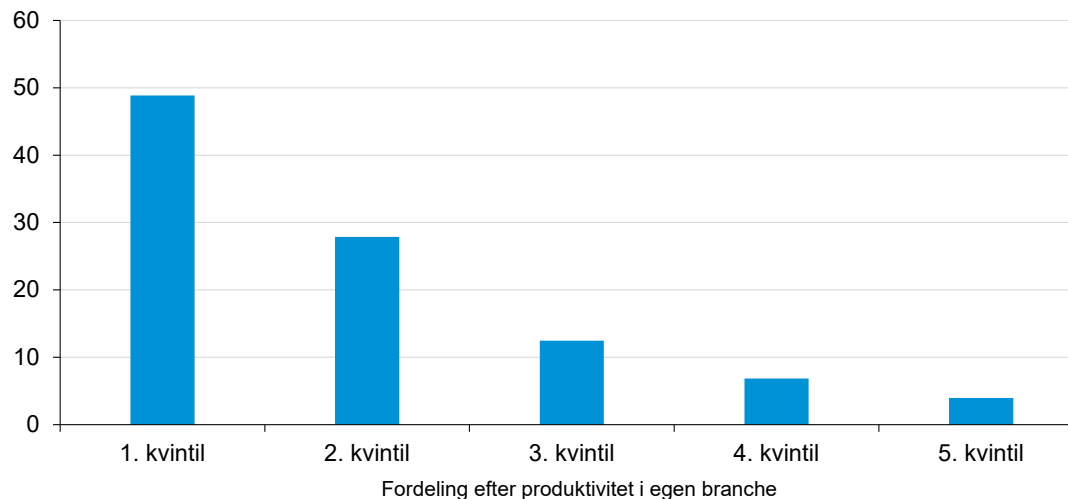


Mange med vedvarende lav produktivitet

Få lavproduktive virksomheder kommer i top

Fordeling af lavproduktive virksomheder i 2014

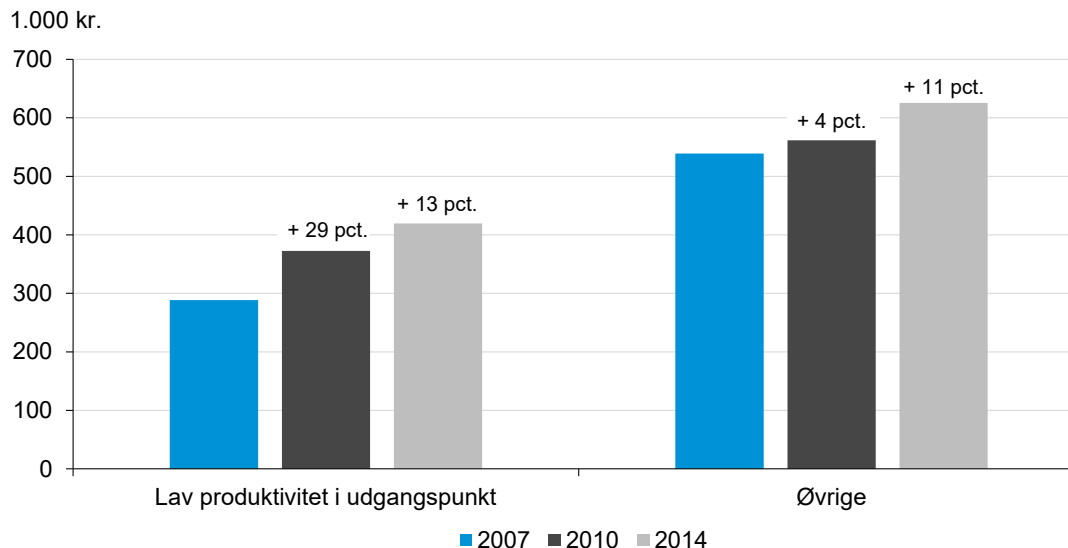
Andel i pct.



Resultatet findes også i konkurrenceudsatte brancher

Produktivitetsniveau i industrien

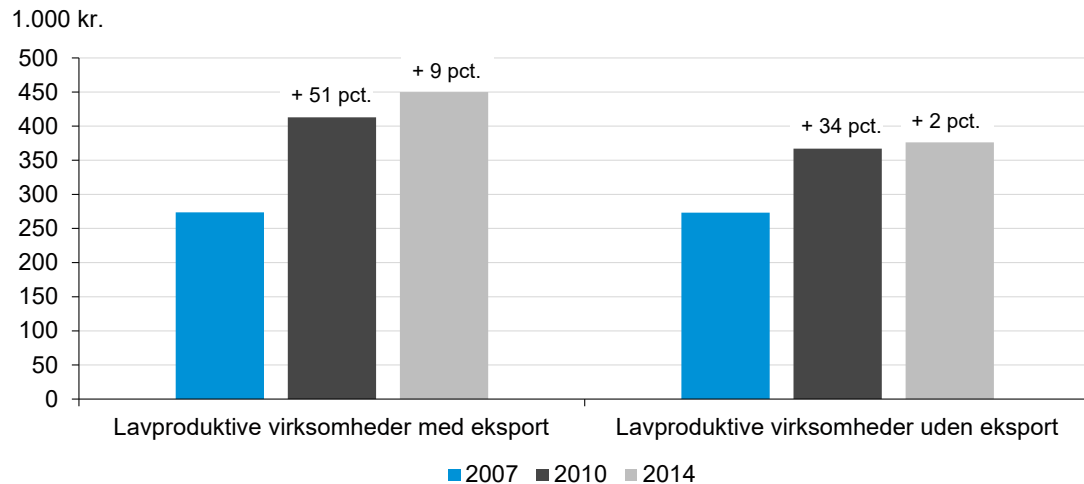
Gennemsnitlig værditilvækst per beskæftiget



Konkurrenceudsættelse (eksport) kan afhjælpe lidt

Lavproduktive virksomheder med eksport øger produktiviteten mest

Gennemsnitlig værditilvækst per beskæftiget



Anm: Stigningen fra periode til periode er angivet i pct.

Kilde: Danmarks Statistik og DI-beregninger



Dansk Industri

Klaus Rasmussen



Virksomheder med
vedvarende lav
produktivitet

05.

okt.

17



Tak for ordet